

# JARI PARÁ

Pará, Brésil



**À l'est de la forêt tropicale d'Amazonie,** dans l'état brésilien de Pará, Jari Pará est un projet de conservation destiné à protéger 92.000 hectares de forêt, au sein d'une région où les règles de droit foncier demeurent floues, où la spéculation foncière se répand, où la faible application des lois et la prédominance des élevages bovins mènent à d'importantes déforestations.

Au cours du projet, 50 480 hectares de forêt pourront être sauvés de la destruction grâce aux dispositifs mis en place. 340 espèces de flore et 2070 espèces de faune, dont 113 en voie d'extinction pourront ainsi être préservées. Le projet atteint le "niveau or" des critères de biodiversité d'après les Standards Climat, Communauté et Biodiversité, fixés par la Communauté du Climat.

Pour prévenir efficacement la déforestation, plusieurs dispositifs sont mis en place pour combattre la coupe de bois illégale, tout en développant une économie durable, alternative viable à la déforestation. Au total, plus de 270 familles bénéficieront sur place des améliorations permises par le projet.



## LE PROJET EN BREF

Saison de plantation : Juillet 2014

Durée du projet : 30 ans



### PARTENAIRES SUR LE TERRAIN

Biofilica Investimentos Ambientais,  
Jari Celulose, Fundação Jari



### ZONE PROTÉGÉE

920 000 hectares



### RÉDUCTION ÉMISSIONS DE CARBONE

15,491,971 TeqCO2 sur 30 ans



### STANDARDS

VCS & CCB



### REGISTRE CARBONE

Verra registry



### TYPE DE PROJET

REDD+, Déforestation non-planifiée évitée



# LA ZONE DE PLANTATION

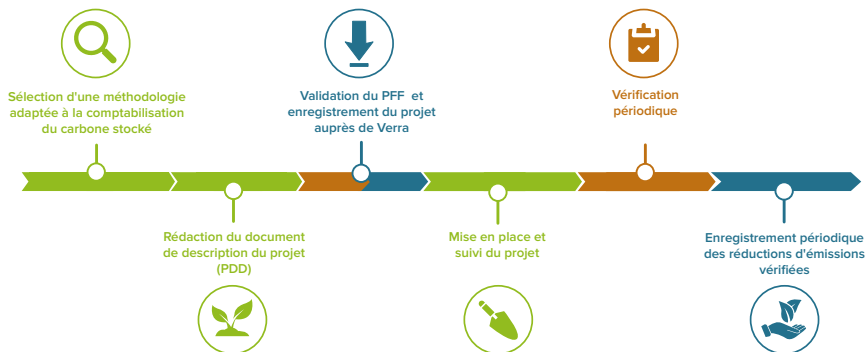
Le projet est situé dans la municipalité d'Almeirim, dans la partie nord de l'état de Pará au Brésil.



© Heider Torres



## LE DÉROULÉ DU PROJET



- NORME CARBONE
- TIERS PARTIES
- PARTENAIRES TERRAIN



# OBJECTIFS ET RÉSULTATS

En luttant contre la déforestation, le projet permet de protéger l'habitat de plusieurs espèces, de préserver et augmenter les stocks carbone au sein des forêts ainsi que de soutenir le développement d'une économie locale durable.

## COMMENT LA RÉDUCTION DES ÉMISSIONS CARBONE EST-ELLE CALCULÉE ?

Un scénario de référence a été mis au point pour évaluer le volume d'émissions carbone évité grâce au projet. Celui-ci a été mis au point grâce à une méthodologie approuvée par le programme « Verified Carbon Standard » mis en place par l'organisation environnementale Verra et en se basant sur le contexte de déforestation au sein de la municipalité d'Almeirim. Ce scénario permet d'évaluer sur 30 ans le taux de réduction des émissions de carbone ainsi que les résultats des activités mises en œuvre pour éviter ces déforestations. Les unités de vérification carbone correspondant à ces émissions sont régulièrement inscrites dans le registre Verra, après qu'un tiers parti a vérifié la bonne tenue des activités mentionnées sur place.

## BÉNÉFICES ENVIRONNEMENTAUX



**PROTECTION DE LA BIODIVERSITÉ**



**PRÉSERVATION ET AUGMENTATION DES STOCKS DE CARBONE**



**PRÉSERVATION DES SOLS**

## BÉNÉFICES SOCIAUX ET ÉCONOMIQUES



**SOURCE D'EMPLOIS**



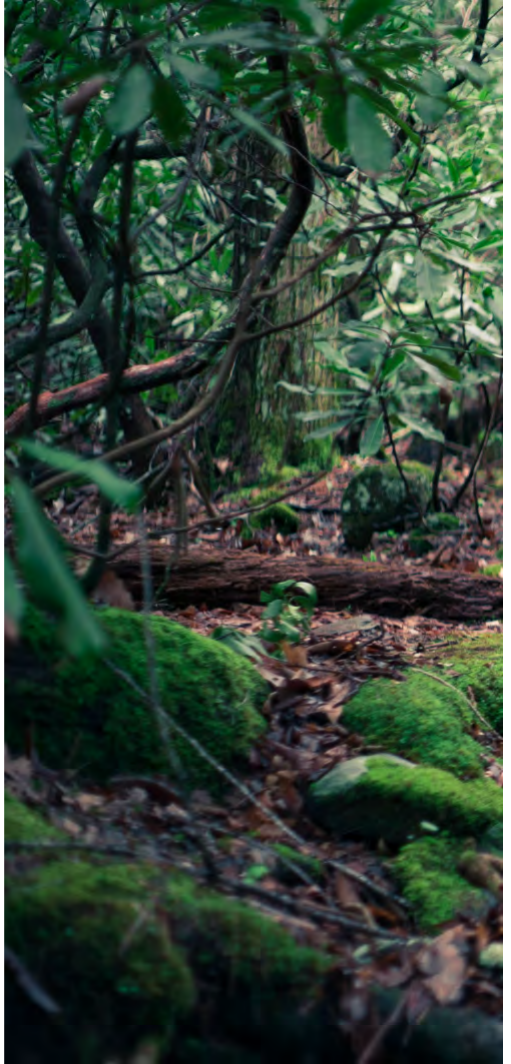
**PROMOTION DU SAVOIR-FAIRE LOCAL**



**CRÉATION DE REVENUS SUPPLÉMENTAIRES**  
pour la population locale

## CONTRIBUTION AUX OBJECTIFS DE DÉVELOPPEMENT DURABLE DÉFINIS PAR LES NATIONS UNIES





**Contact:**

[contact@reforestaction.com](mailto:contact@reforestaction.com)

+33 1 86 22 04 80

[www.reforestaction.com](http://www.reforestaction.com)